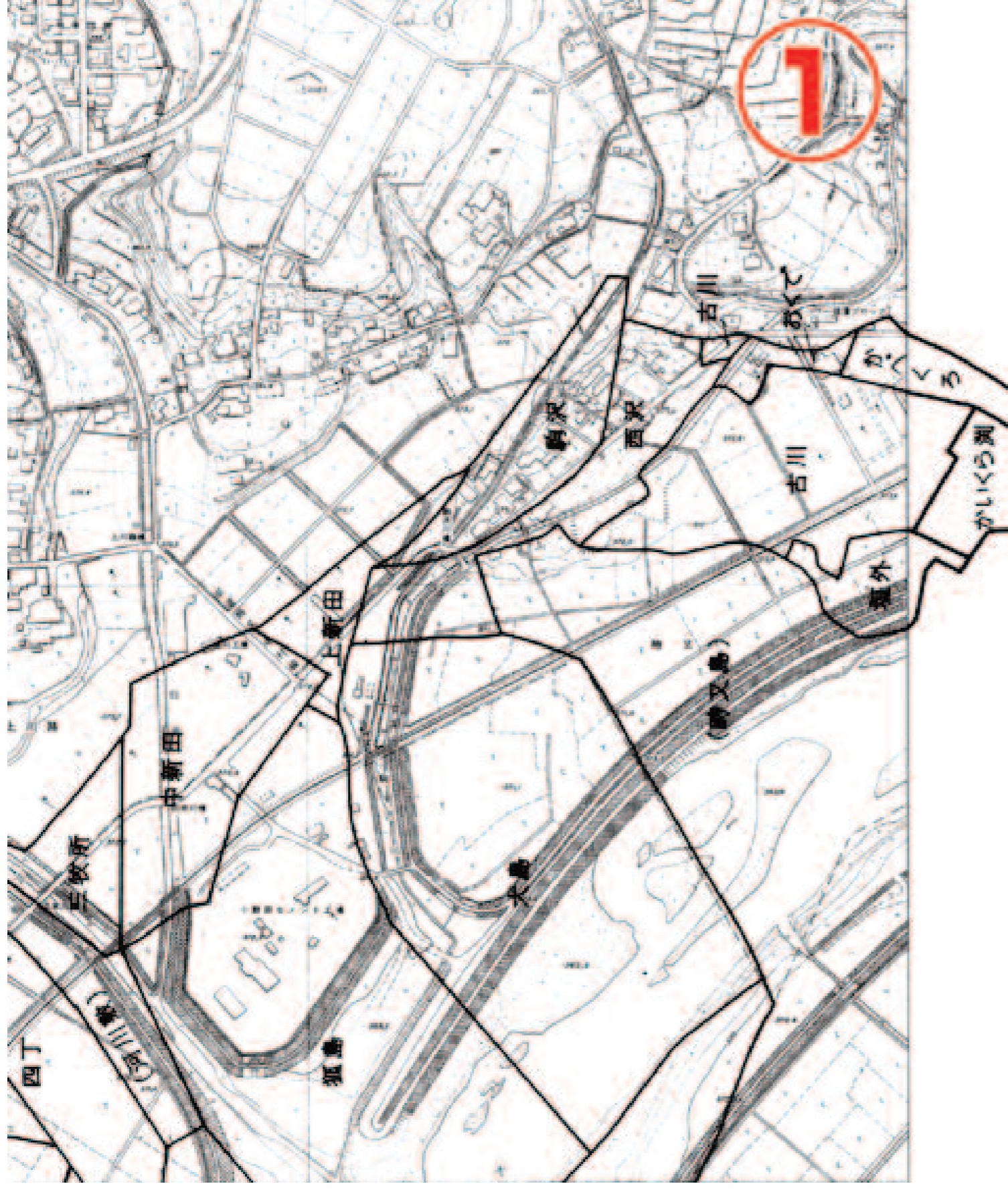


川路村の小字

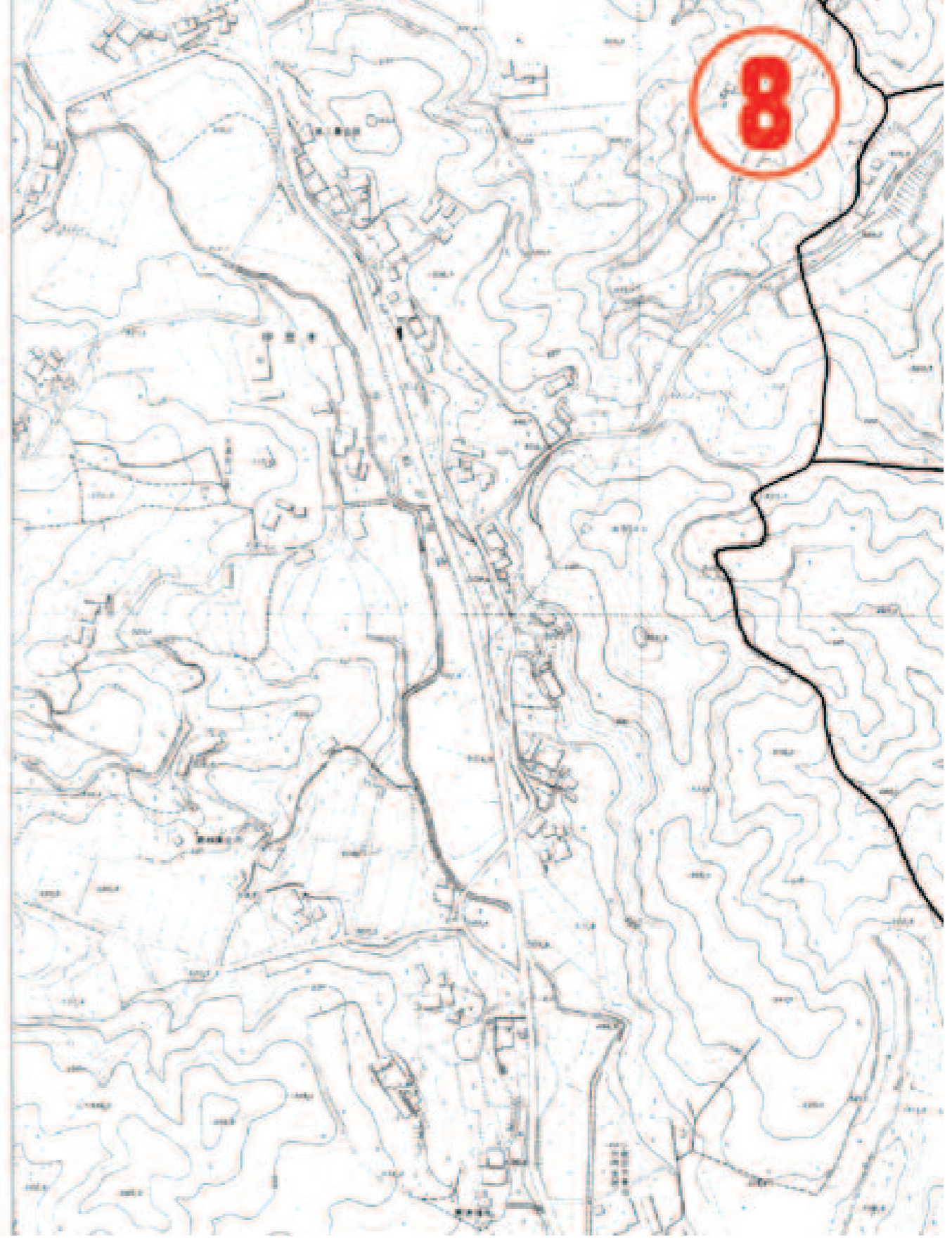
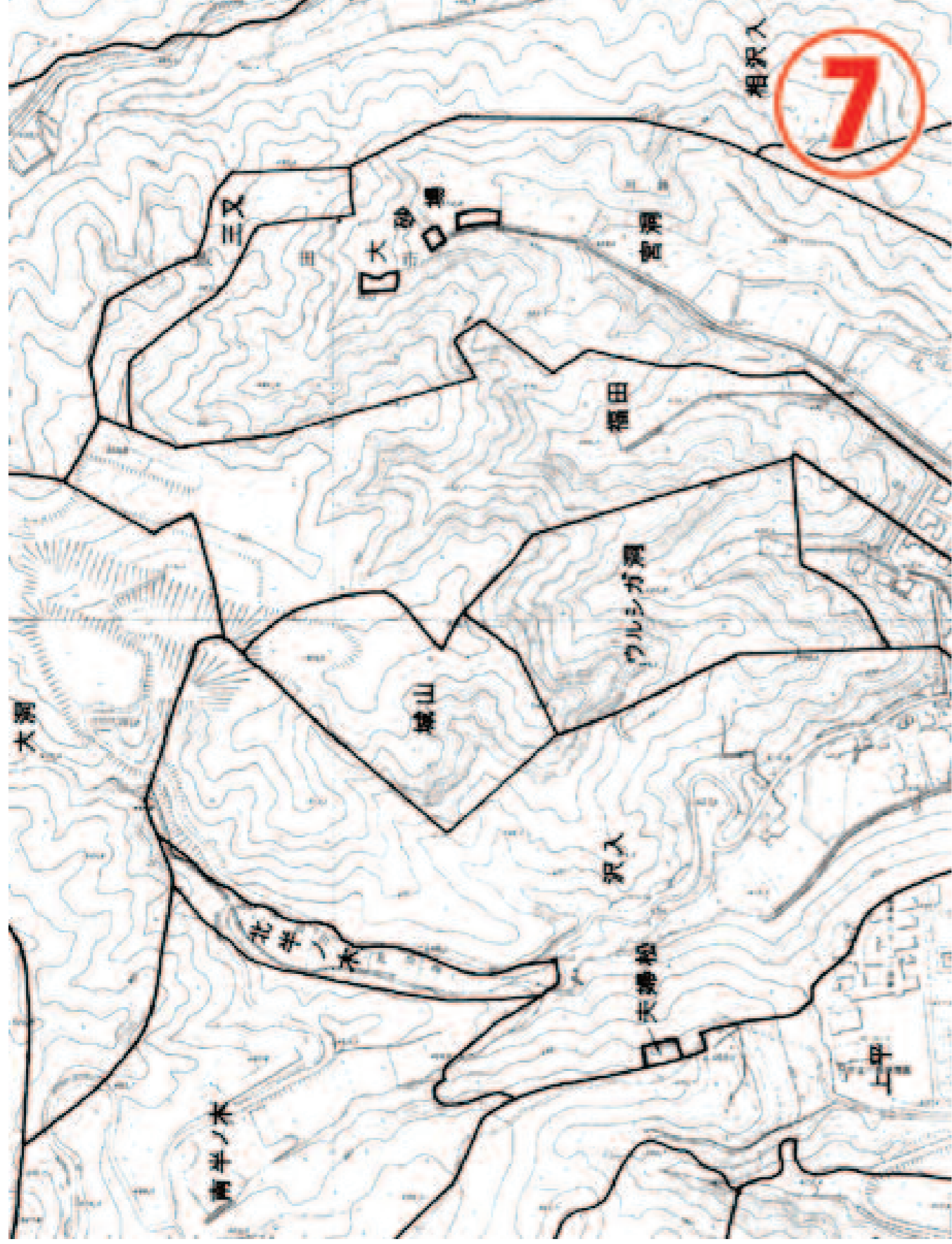
West Club

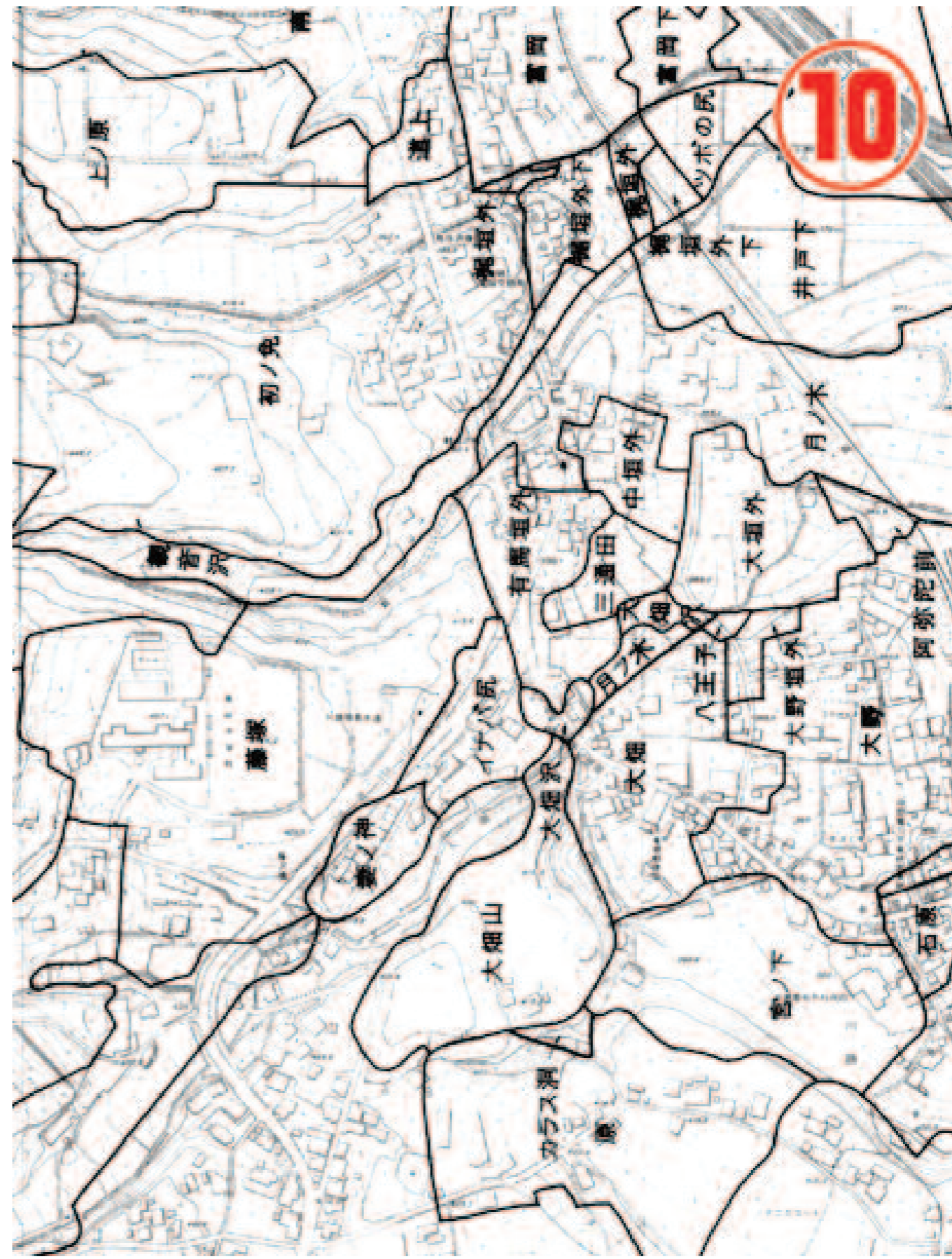


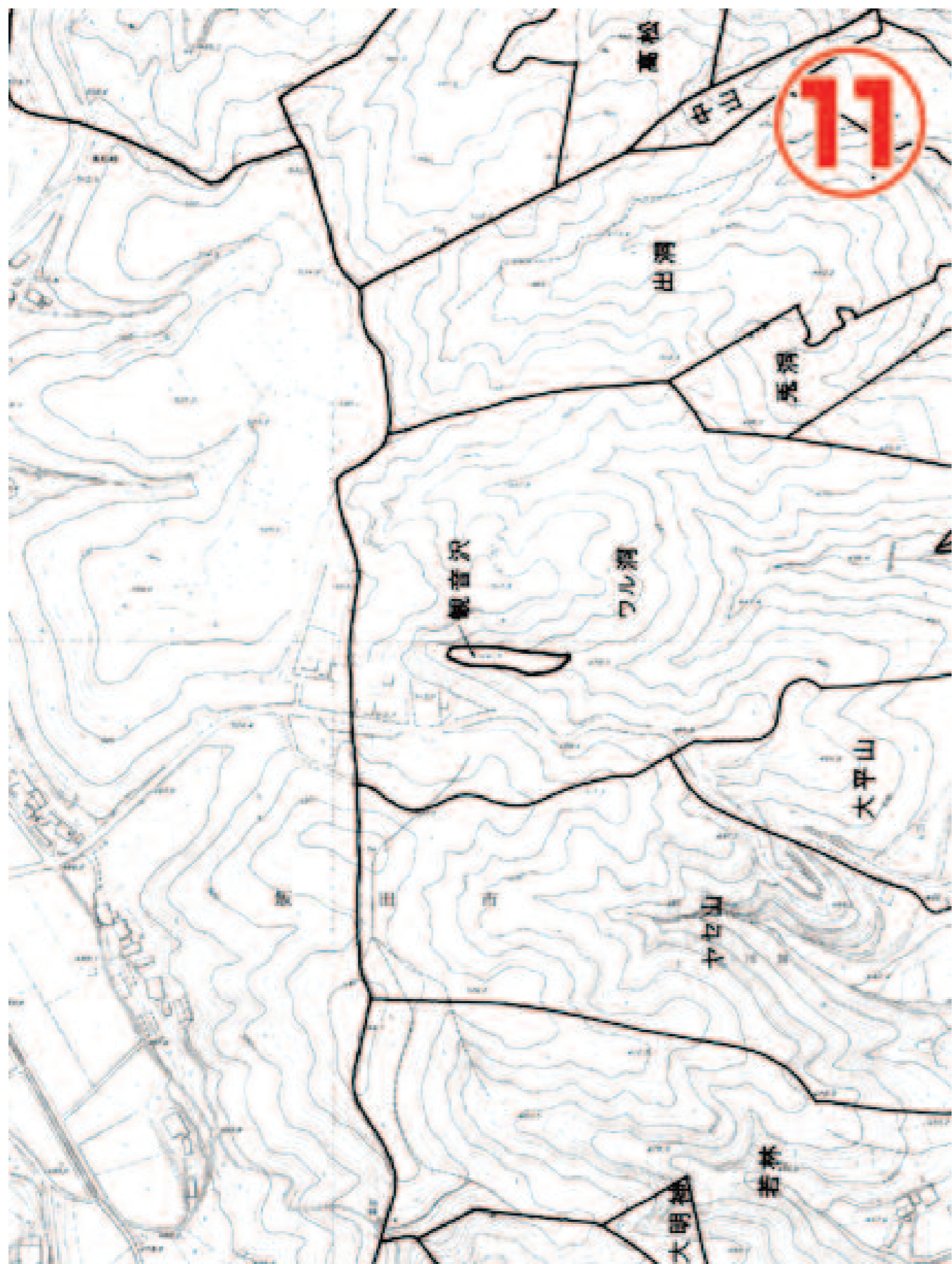














小字表

	字名	番地	小字図	由来
あいざわ	相沢	1961口-1962口,1992-2003,2284-2298	⑥	41
あいざわいり	相沢入	2004-2123	⑦	49
あみださわ	阿弥陀沢			54
あみだまえ	阿弥陀前	4569-4582	⑩	54
ありまがいと	有馬垣外	4180-4182,4240-4246,4251-4265イ,4266-4274	⑩	57
いかだば	イカダ場	5397-5402	⑬	63
いくしま	幾島			53
いした	井下	1063-1098,1111-1119	②	32
いしづか	石塚	914-916	②	34
いしはら	石原	4829-4846	⑩	59
いちえもんばた	市右衛門畑			
いちりづか	一里塚	503-510	②	35
いっぼんぎだい ら	一本木平	1189-1192,1204-1207イ,1208-1209,1213-1215イ,1217- 1218,1536-1602	③	37
いどした	井戸下	4024-4099	⑩	55
いなごづか	いなご塚			
いなば	稲葉	2342-2343,2346-2350	⑥	46
いなばじり	イナバ尻	4507-4515,4522-4546	⑩	58
いのうえ	井上	1121-1123,1128-1147,1932-1935	②	31
いのうえ	井ノ上		②	31
いまぼら	今洞	1793-1931,1936-1944,1972口-1991	②	33
いわもと	岩本	1951-1958	⑥	42
うえのはら	上ノ原		⑩	57
うがえだ	ウガエ田	1027-1052	②	32
うさぎぼら	兎洞	3697-3698	⑪	60
うらきど	裏木戸			
うるしがほら	ウルシガ洞	2893-2904,2914-2915	⑥,⑦	50
うわい	上井		②	31
うわぎり	上切	1968-1971	⑥	43
うわだいら	上平	3426-3434,3448-3551,3647-3677,3737-3738	⑦	52
えのころぶち	エノコロ淵	6133-6146	⑬	63
えんどうざか	エンドウ坂	3070-3118	⑥	48
えんまご	エンマ王	931-961	②	31
おいがね	おいがね			53
おうぎだ	扇田	511-521	②	35
おおうえ	大上	2709,2716-2732	⑥	47
おおがいと	大垣外	4201-4223	⑩	56
おおしま	大島	127-220	①	25
おおすなば	大砂場	2829-2844	⑦	49

おおひらやま	大平山	4394	⑪	61
おおの	大野	4583-4589,4592-4618,4625-4646,4688-4755,4759-4767	⑩	59
おおのがいと	大ノ垣外	4619-4624	⑩	59
おおのした	大野下	4756-4758		59
おおはた	大畑	4547-4563,4647-4687	⑩	59
おおはたさわ	大畑沢		⑩	54
おおばたやま	大畑山	4224-4234,4247-4250,5545-5562	⑩	59
おおぼら	大洞	2974-3000	⑦,⑧	51
おおまき	大牧	1439-1440	④	38
おくで	おくで	18-20,57-79	①	28
おちあい	落合	1099-1110,1296-1298	②,③	29
おとみぞ	弟溝			65
おはち	御拝地	5037-5041	①②	62
おもてきど	表木戸			
おりがね	折金	4847-4958	⑨	5341
おんだし	恩出シ	3382-3402	⑥	26
かいくらがふち	かいくら淵	41-51	①	26
かいと	垣外	80-89	①	6
かくえん	かくえん			
かじがいと	梶垣外	3821-3834,3851-3853	⑩	54
かじがいとした	梶垣外下	3835-3850	⑩	54
かどた	門田			
かべくろ	かべくろ	21-40	①	26
かみしんでん	上新田	221-239	①	28
からすぼら	カラス洞	5192-5193	⑩	60
かんのんさわ	観音沢	3978-3989,3992口,3994-4023	⑩,⑪	54
かんのんさわいり	観音沢入	3968-3971		
きだはし	キダハシ	5756-5766	①③	63
きたはんのき	北半ノ木	2957-2973	⑦	51
きつねじま	狐島		①	25
きつねづか	狐塚	5319-5322	⑫,⑬	64
くぼた	久保田	841-897	⑥	31
くめがわばた	久米川端	1299-1307	③	35
こうじん	荒神	3136-3147	⑥	48
こがいと	小垣外	1020-1026	②	30
ごたんだ	五反田	538-546,789-840	⑥	32
こでら	古寺	898-913	②,⑥	34
ことはら	琴原	1603-1604,1618-1761	②,③	32
こまざわぞい	駒沢添	1-6,103-112,116口,117口	①	28
ごみだ	ごみ田			
こりとりば	こりとり場			
ごろじま	五郎島	2875-2892,2905-2913,3066-3069	⑥,⑦	47

さいのかみ	妻ノ神	4516-4521	⑩	58
こんすじま	こんす島			3
さかなやま	肴山	5842-5852,5870,5895-5902,6207	⑭	65
さかんそ	坂裾	917-930,1945-1950	②	34
さわいり	沢入	2916-2956,3042-3046,3048-3065	⑦	51
さんたんだ	三反田	9860-1019	②	32
さんまいしょ	三枚所	383-401	①	28
しおめん	塩免			
したいど	下井戸	3148-3150,3352-3368	⑥	49
したつじがいと	下辻垣外	2257-2263	⑥	44
しちょう	四丁	428-455	①	29
しったいじま	出来島			39
しでくさわ	シテク沢	1148-1188,1193-1203,1210-1212,1516-1519	③	35
しもじま	下島	3186-3187	⑥	40
しもんてら	下ノ寺	3403-3425,3435-3447	⑥	47
しゃくしぼら	シャクシ洞	5853-5869	⑭	65
じょうばた	城畑			
じょうやま	城山	2864	⑦	50
しょざわ	初沢	5767-5813	⑬	62
しよのめん	初ノ免	3854-3956	⑩	57
じんでん	神田			
じんでんがほら	神田ヶ洞	1488-1491,1506-1515	③	38
じんないかいと	甚内垣外	3317-3330,3369-3373	⑥	49
すいじん	水神	491-502,522-527,1253-1254	②	30
そでがほら	袖ヶ洞	1194,12070,12150-1216,1308-1348	③	37
そりめ	そりめ			
だいみょうじん	大明神	5209-5318,5324-5374,5387-5396,5403,5544,5563-5727	⑪,⑬	62
だいみょうじんばら	大明神原	5728-5755	⑬	62
だいもん	大門	2636-2644	⑥	46
たかまつ	高松	3552-3564	⑦,⑪	60
たなか	田中	3151-3174,3288-3316,3331-3351	⑥	49
たむけやま	手向山	4590-4591		
つきのき	月ノ木	4100-4104,4106-4179,4199-4200,4265	⑩	56
つじがいと	辻垣外	2264-2284	⑥	44
つじまえ	辻前	2299-2341,2398-2417	⑥	44
つぼのうち	坪乃内			
つぼのしり	ツボノ尻	3806-3820	⑩	55
でぼら	出洞	3681-3696,3699-3729	⑪	60
てらだ	寺田	3175-3185	⑤,⑥	40
てんぱくじま	天伯島			52
とうじがみね	藤治ヶ峰	2148-2217,2367-2368	⑥	45
とおりぼら	通り洞	5871-5894	⑭	66

とどめ	留々女	26540-2682,2712-2715	⑥	47
とのむら	殿村	3119-3135	⑥	48
とみおか	富岡	3741-3792,3801-3804	⑥,⑩	54
とみおかした	富岡下	3793-3800,3805	⑩	54
とよさわ	豊沢	5814-5841	⑭	64
なかがいと	中垣外	4187-4198	⑩	56
なかぎり	中切	1959-1961,1962イ,1962ハ-1967	⑥	42
なかじょう	中条	2344-2345,2645-2654イ,2683-2706	⑥	45
なかしんでん	中新田	330-382	①	28
なかだいら	中平		⑥	46
なかつぱら	中原	5926-5978,6208	⑬	64
なかやま	中山	3678-3680	⑪	60
なぎのわき	ナギノワキ	972-973,982-986イ	②	30
なすがみ	茄子神	1605-1617	③	36
なべた	鍋田	1053-1062	②	29
にしざわ	西沢	7-12,102,113-116イ,117イ,118-126	①	27
にしなかつぱら	西中原	5917-5925	⑭	66
ねぎや	祢宜屋	2351-2354,2356-2366	⑥	46
はちおうじ	八王子	4564-4568	⑩	59
はったんだ	八反田	2571-2635	⑥	32
はなごしょ	花御所	1120,1124-1127,1219-1295	③	36
はら	原	5135-5191,5194-5208	⑩	63
ひがしぼら	東原	4981-5036,5045-5134	⑨,⑬	62
ひついわ	ヒツ岩	5323,5375-5386	⑬	64
ふくだ	福田	2845-2863,2865-2874	⑦	50
ぶくだ	仏供田			
ふじがくぼ	フヂガクボ	1349-1354	③	37
ふじつか	藤塚	3990-3992イ,3993,4275-4393,4420-4421,4395-4398	⑩	57
ふじやま	藤山	8042-5044	⑫	62
ふたい	二夕井	5979-6132	⑭	66
ふだたてば	札立場			
ふちた	淵田	2482-2570	⑥	43
ふるかわ	古川	13-17,52-56,90-101	①	27
ぼうがいと	防垣外	2369-2374	⑥	47
ほそぼら	細洞	5903-5916	⑭	41
まえしま	前島	574-759	⑤,⑥	39
まきやま	牧山	1355-1357,1359-1438,1441-1487	③,④	38
まるやま	丸山	4959-4980	⑨	53
みさやまはら	御射山原	2218-2233	⑥	44
みちうえ	道上	3730-3736,3739-3740	⑩	55
みつざわ	三ツ沢	1492-1505,1520-1535	④	38
みつまた	三又	2124-2147	⑥	45
みとりだ	三通り田	4183-4186,4235-4239	⑩	58

みなみさわ	南沢	3374-3381,3565-3646	⑥,⑩	41
みなみはんのき	南半ノ木	3001-3041	⑦,⑩	51
みやがほら	宮ヶ洞	2707-2708,2710-2711,2733-2828	⑥,⑦	50
みやのした	宮ノ下	4768-4828	⑩	59
みやのまえ	宮ノ前	2378-2397	⑥	46
みやのわき	宮ノ脇	2375-2377	⑥	47
みょうとのわき	明トノワキ	1762-1792	②	33
めおとまつ	夫婦松	3047	⑦	52
やがら	矢川原	402-427,962-971,974-981,1255-1256	②	30
やした	屋下	456-490	⑤	39
やせつるね	ヤセツルネ	1358	③	37
やせやま	ヤセ山	4399-4419,4422-4447,4450	⑩,⑪	61
やたがほら	八咫ヶ洞	2234-2256,2355	⑥	44
やなぎぞえ	柳添	547-573,760-788	⑤,⑥	43
やまぶしがいと	山伏垣外			
よこまくら	横枕	2418-2481	⑤,⑥	43
よつだ	四ツ田	528-537	⑥	42
わかばやし	若林	4448-4449,4451-4506	⑩,⑪	61
わるぼら	ワル洞	3957-3967,3972-3977	⑪	61

小字の由来

【大嶋】

①

【嶋（島）】

【きつね嶋】

【こんす島】

【西沢】

【カベクロ】

【駒沢】

【古川】

【垣外】

【貝暮ヶ淵】

【上新田・中新田】

【駒沢添】

【うすい沢】

②

【鍋田】

【おくで】

【三枚所】

【落合】

【四丁】

【久保田】

【矢川原】

【小垣外】

【エンマ王】

【ナギノワキ

【上井】

【水神】

【井ノ上】

【井下】

【今洞】

【三反田・五反田・八反田】

【琴原】

【明トノワキ】

③

【久米川】

【石塚】

【一里塚】

【シデク沢】

【扇田】

【坂裾】

【古寺】

【フジガクボ】

【袖ヶ洞】

【花御所】

【一本木平】

【茄子神】

【ヤセツルネ】

【神田ヶ洞】

⑤

【前島】

【出来島】

【大牧】

④

【牧山】

【三ッ沢】

【屋下】

⑥

【下島】

【細洞】

【寺田】

【南沢】

【相沢】

【恩出し】

【岩本】

【柳添】

【淵田】

【中切】

【四ツ田】

【上切】

【横枕】

【辻前】

【下辻垣外】

【御射山原】

【藤治ヶ峯】

【三又】

【辻垣外】

【中條】

【矢咫ヶ洞】

【大上】

【中平】

【防垣外】

【宮ノ脇】

【留々女】

【祢宜屋】

【宮ノ（之）前】

【五郎島】

【稲葉】

【大門】

【下ノ寺】

【甚内垣外】

【殿村】

【田中】

【エンドウ坂】

7

【相沢入】

【荒神】

【下井戸】

【大砂場】

【北半ノ木・南半ノ木】

【宮洞】

【大洞】

【福田】

【ウルシガ洞】

【沢入】

【城山】

9

【天伯島】

【夫婦松】

【折金】

10

【幾島】

【上平】

【丸山】

【観音沢】

【大畑沢】

【道上】

【阿弥陀沢】

【井戸下】

【ツボの尻】

【梶垣外・梶垣外下】

【富岡・富岡下】

【月ノ木】

【大垣外・中垣外】

【上ノ原】

【藤塚】

【初ノ免】

【有馬垣外】

【イナバ尻】

【宮ノ下】

【大畑・大畑沢】

【三通り田】

【石原】

【妻ノ神】

【八王子】

【大野・大野垣外・大ノ下】

【カラス洞】

【ワル洞】

【ヤセ山】

【出洞】



【高松】

【若林】

【中山】

【兔洞】

【大平山】

【藤山】

【大明神・大明神原】

【エンノコロ淵】

【御拝地】

【原】

12

【東原】

13

【初沢】

【イカダ場】

【キダハシ】

【中原】

【ヒツ岩】

【弟溝】

【シャクシ洞】

【肴山】

【狐塚】

【豊沢】

* * *

【通り洞】

【二夕井】

【西中原】

- 伊那谷南部の小字 2 -

平成 27 年 10 月 10 日印刷

平成 27 年 10 月 20 日発行

発行 West Club

Tel. 0265 - 26 - 9655 (今村理則宅)

印刷 南信州新聞社出版局

〒 395-0152 飯田市育良町 2 - 2 - 5

Tel. 0265 - 22 - 3734

© Michinori Imamura & West Club 2015 Printed in Japan